



SEFIPLAN

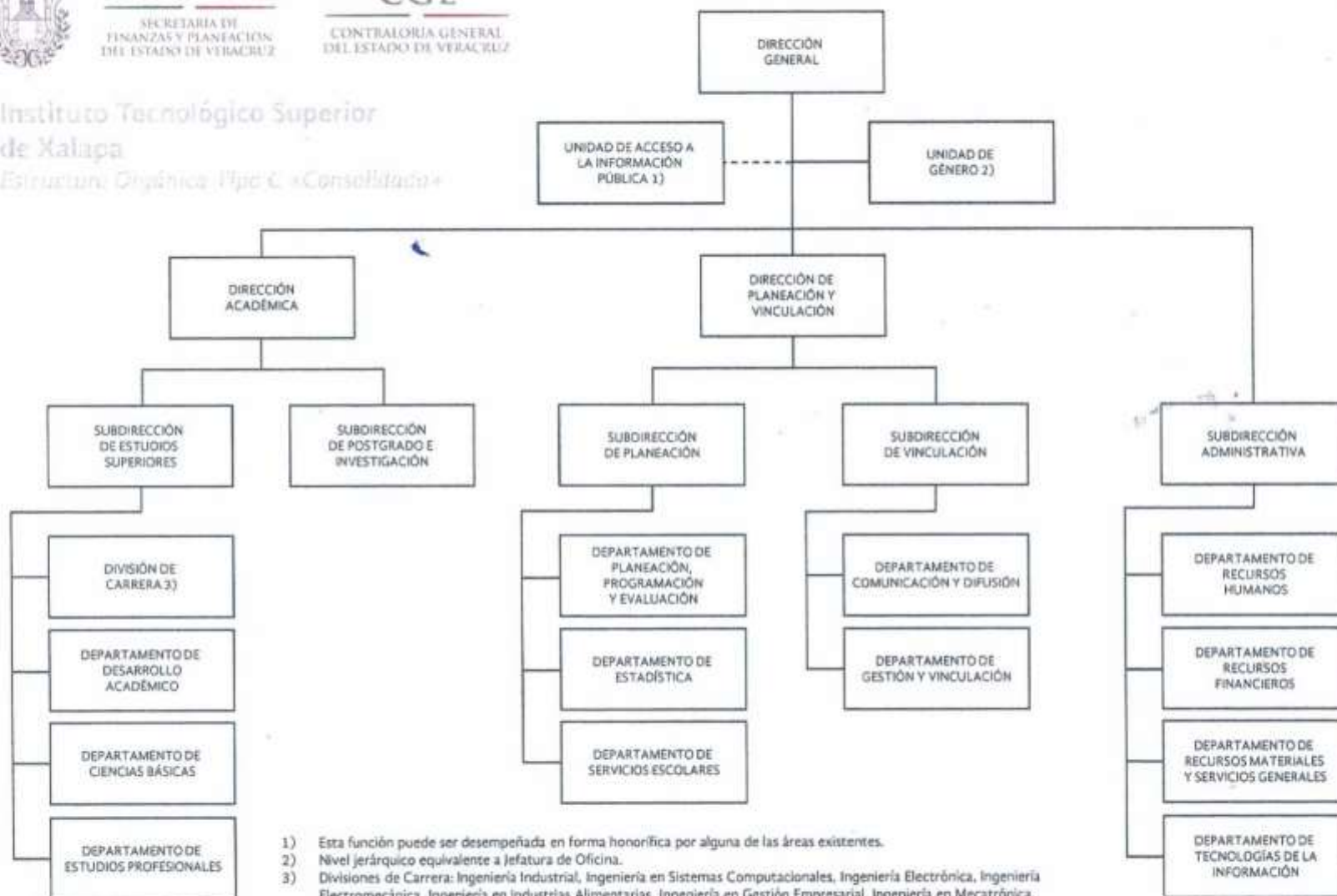
SECRETARÍA DE
FINANZAS Y PLANEACIÓN
DEL ESTADO DE VERACRUZ

CGE

CONTRALORÍA GENERAL
DEL ESTADO DE VERACRUZ

Instituto Tecnológico Superior
de Xalapa

Estructura Orgánica Tipo C «Consolidada»



1) Esta función puede ser desempeñada en forma honorífica por alguna de las áreas existentes.

2) Nivel jerárquico equivalente a Jefatura de Oficina.

3) Divisiones de Carrera: Ingeniería Industrial, Ingeniería en Sistemas Computacionales, Ingeniería Electrónica, Ingeniería Electromecánica, Ingeniería en Industrias Alimentarias, Ingeniería en Gestión Empresarial, Ingeniería en Mecatrónica, Ingeniería Civil e Ingeniería Bioquímica.

Anexo de Oficio
AEO/012/2014

Marzo, 2014