

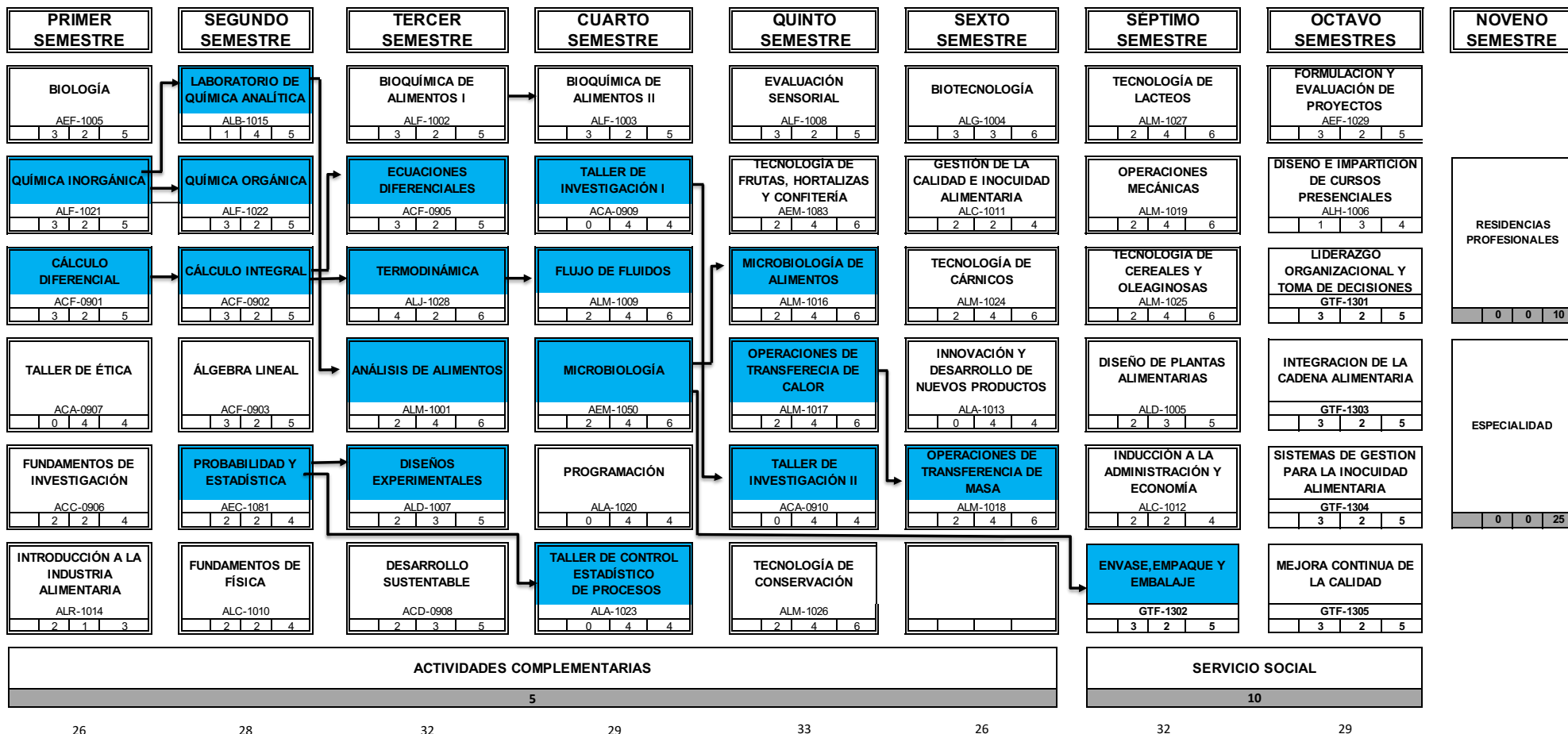


RETICULA:

INSTITUTO TECNOLÓGICO SUPERIOR DE XALAPA INGENIERÍA EN INDUSTRIAS ALIMENTARIAS

PLAN IIAL - 2010-2019

RETÍCULA ESPECIALIDAD: GESTIÓN TECNOLÓGICA ALIMENTARIA (IIAE-GTA-2017-01)



ESTRUCTURA GENÉRICA	235
ESPECIALIDAD	25
RESIDENCIA PROFESIONAL	10
SERVICIO SOCIAL	10
OTROS CRITERIOS	5
TOTAL DE CRÉDITOS	285